

# EMILE RASSAM

## ► SAKARI

**Product** | Ladies' Trousers - Elasticated Waist  
**Produit** | Pantalon Femme - Ceinture Elastique

**Category** | Corporate Wear - Service Wear  
**Catégorie** | Vêtements d'entreprise - Vêtements de Service



**Color** | Black  
**Couleur** | Noir

**Item Code** | BTM-00556  
**Ref. Article** |

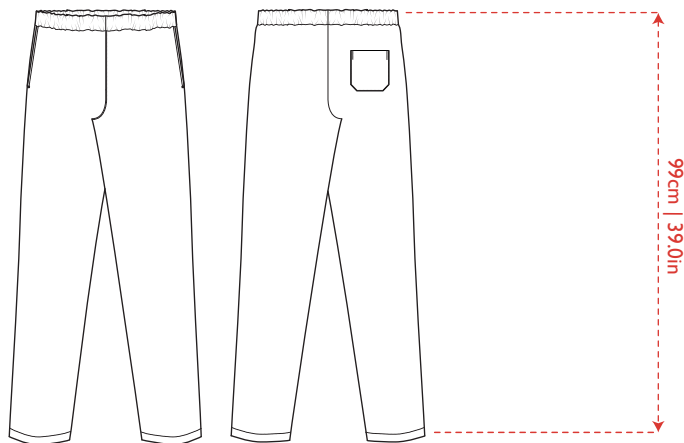
**Fabric** | Twill 65/35 Poly/Cotton  
**Tissu** | Sergé 65/35 Poly/Coton

Weight  
205 G/M<sup>2</sup>  
Poids

### Sizes/Tailles:

	08	10	12	14	16	18
	36	38	40	42	44	46





## Info

All-elastic women's trousers with side blind pockets and back patch pocket.

## Fit and Product Details

- Elasticated waistband with cord string.
- Leg width 20.00 cm | 7.87"

## Fabric and Care

Twill TC double ply  
65/35 Polyester/Cotton  
Weight: 205 G/M<sup>2</sup>



**40°C coloured wash.**  
Machine wash with white colour garments.  
Water Temperature up to 40°C.



**Do not bleach.**  
Use only bleach free detergents.



**Mild drying processes.**  
Tumble dry at low cycle with caution.



**Iron at low temperature.**  
Iron at maximum sole plate temperature of 120 °C.  
Corresponding to the "Polyacryl, polyamide (nylon), acetate" setting: if necessary, shiny or pressure-sensitive pieces should be ironed with a press cloth or inside out.  
Steam iron may cause irreversible damage.

## Information

Pantalon polyvalent taille élastiquée pour légèreté et confort ultimes.

## Ajustement et détails du produit

- Taille élastique avec cordon de serrage.
- Double poches latérales.
- Poche côté droit du dos plaquée.

## Tissu et Soins

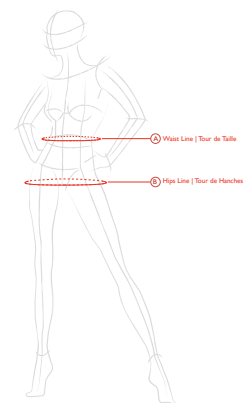
Sergé double retors  
65/35 Polyester/Coton  
Poids: 205 G/M<sup>2</sup>

**40°C lavage couleurs.**  
Lavage à la machine avec des habits blancs.  
Température de l'eau à 40°C.

**Ne pas blanchir.**  
Utiliser des détergents sans chlore.

**Séchage doux.**  
Séchage en tambour avec prudence. Choisir un procédé doux avec une action thermique réduite (température (60°), durée).

**Repassage à basse température..**  
Repasser à max 120° C (température maximale de la semelle) correspondant au réglage "polyacrylique, polyamide (nylon), acétate". Si nécessaire, les pièces brillantes ou sensibles à la pression doivent être repassées avec un chiffon de presse ou à l'envers. Repasser avec de la vapeur peut causer des dommages irréversibles.



## ► Dimensions

Sizing   Taille	36	38	40	42	44	46
A Waist Line   Tour de Taille	38.3"	39.9"	41.4"	43.0"	44.6"	46.2"
	97.4cm	101.4cm	105.3cm	109.3cm	113.3cm	117.3cm
B Hips Line   Tour de Hanches	39.1"	40.6"	42.2"	43.7"	45.3"	46.8"
	99.2cm	103.2cm	107.1cm	111.0cm	115.0cm	119.0cm
C Trousers Length   Longueur Pantalon	39.2"	39.4"	39.6"	39.8"	40.0"	40.2"
	99.5cm	100.0cm	100.6cm	101.1cm	101.7cm	102.2cm
D Trousers Width   Largeur Pantalon	07.7"	07.9"	08.0"	08.1"	08.2"	08.3"
	19.7cm	20.0cm	20.2cm	20.6cm	20.9cm	21.2cm



## Tips

On how to take measurements of your Female Colleagues.  
Visit this link:  
<https://youtu.be/66lF6BxwhR4?si=qH--1VcPgflNexNp>



## Consignes

Pour une prise de mesure de vos collaboratrices.  
Consulter ce lien:  
[https://youtu.be/\\_BUSXbZf4sU?si=OYtXuoKbZ76aP5WJ](https://youtu.be/_BUSXbZf4sU?si=OYtXuoKbZ76aP5WJ)